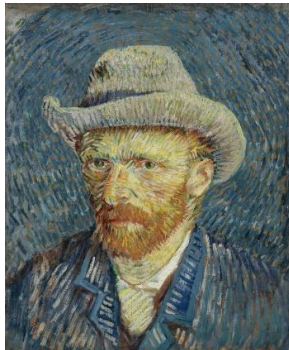


Glauben.Bilden.Reisen

Ein Angebot der Ev.-luth. Kirchen in Wunstorf und Bokeloh



Mandylyon



Van Gogh -Selbstportrait

Wenn Sie dabei sein möchten, senden Sie uns Ihre Anmeldung bis zum

05. Februar 2020

an folgende Anschrift oder geben sie dort ab:

Kirchenamt, z.Hd. Diakonin Königstein
Stiftstraße 5
31515 Wunstorf

oder nutzen Sie unser Online-Formular unter

www.kirche-neustadt-wunstorf.de/?q=GBR

Die Anmeldung ist verbindlich, eine kostenlose Stornierung ist bis drei Tage vor Reiseantritt möglich.

Zahlungen bitte überweisen auf das Konto des Kirchenamtes

bei der **Stadtsparkasse Wunstorf**

IBAN: DE 26 2515 2490 0000 1092 07

BIC: NOLADE21WST

Verwendungszweck:

Kassenzeichen 2053-1810036-20, Reiseziel und Ihr Vorname und Nachname

Die Höchstteilnehmerzahl beträgt 18 Personen.

Wichtig für alle Reisenden:

Eine Handynummer für Notfälle wird zu Beginn der Reise ausgegeben.

Glauben.Bilden.Reisen

Ein Angebot der Ev.-luth. Kirchen in Wunstorf und Bokeloh

**Kommen Sie mit?
Herzliche Einladung**

**Zu einer Fahrt nach
Bremen**

Zur Ausstellung
„Ikonen. Was wir Menschen
anbeten“

am 11. Februar 2020

Im Februar lädt Glauben.Bilden.Reisen ein zu einer Fahrt in die Kunsthalle Bremen zur Ausstellung „Ikonen.Was wir Menschen anbeten“. Diese außergewöhnliche Schau geht der Frage nach, wie sich auch heute noch mit dem Begriff der „Ikone“ kultische Verehrung und die Idee des Übersinnlichen verbinden.

60 Werke in 60 Räumen präsentieren unterschiedliche Aspekte von Spiritualität, Andacht und Anbetung. Die Ausstellung kontrastiert die Interpretation des traditionellen Ikonen-Gedankens in der Kunst mit dem Phänomen der Ikonisierung in unserer alltäglichen Lebenswelt. Werke aus neun Jahrhunderten geben einen Eindruck der Entwicklung von der klassischen russischen Ikone über van Gogh, Caspar David Friedrich und Kandinsky zu Mark Rothko oder Jeff Koons. Dem gegenüber stehen alltägliche „Ikonen“ aus der Markenwelt und Popkultur.

Wir fahren mit dem Zug nach Bremen und gehen in ca. 15 bis 20 Minuten durch den Grünzug der Wallanlagen zur Kunsthalle. Die Besichtigung erfolgt mit Audioguides.

Bei dieser Ausstellung ist es sinnvoll, die Werke im eigenen Tempo zu betrachten. Man sollte zwei bis drei Stunden einplanen. Die Kunsthalle liegt direkt am Rand der Altstadt, so dass sich ein anschließender Stadtbummel anbietet.

Sollte sich die Möglichkeit eines gemeinsamen Kaffeetrinkens ergeben, werden wir dies gerne vor Ort organisieren.

Treffpunkt ist um **9:15 Uhr** am Haupteingang des Bahnhofs Wunstorf. Späteste Rückkehr in Wunstorf **18:30 Uhr**.

Wir freuen uns auf einen schönen Tag mit Ihnen.

Ihr Reiseleiterteam

Elke Johannsmeier und Barbara Koch



Kosten: 28 Euro pro Person

In den Kosten inbegriffen sind Fahrt, Eintritt und Audioguide.

Wollen Sie selbst „Reiseleiter“ werden?

Sind Sie unternehmungslustig und vielseitig interessiert? Haben Sie Lust und Zeit für die Vorbereitung von Ausflügen für andere im Team? Übernehmen Sie gerne Verantwortung?

Dann nehmen Sie bitte Kontakt zu uns auf: Ansprechperson für die gemeinsame Initiative der ev.-luth. Kirchen in Wunstorf und Bokeloh ist Diakonin Karola Königstein.

Bitte denken Sie daran, alle Angaben auszufüllen.

**An: Diakonin Karola Königstein,
Stiftsstraße 20, 31515 Wunstorf**

Hiermit melde ich mich/uns

Name, Vorname

Straße, Hausnummer

Ort

verbindlich zur **Fahrt in die Kunsthalle**

Bremen am 11. Februar 2020 an.

Den Kostenbeitrag von **28 Euro** pro Person habe ich überwiesen

Wegen körperlicher Beeinträchtigung werde ich begleitet von _____

Für kurzfristige Absagen erreichen Sie mich unter Tel. _____

Im Notfall kontaktieren Sie bitte

Name.: _____

Tel.: _____

Ich stimme der Veröffentlichung von Fotos in Presse, Gemeindebrief und Internet und der Speicherung meiner Daten für die Einladung zu weiteren Fahrten zu.

Eine kostenlose Stornierung der Anmeldung ist bis drei Tage vor Reiseantritt möglich.

(Datum, Unterschrift)