

LEBENSBERATUNG, WAS IST DAS EIGENTLICH?

Lebensberatung ist psychologische Beratung.

Das Leben verläuft nicht ohne Krisen, Konflikte und Herausforderungen.

Wir bieten ein Gelände in Krisenzeiten.

Krisen können verschiedene Gründe haben: Eine Trennung, ein schwerer Verlust, Einsamkeit, Ängste, depressive Verstimmungen, Konflikte innerhalb der Partnerschaft oder Familie. Oder schlicht Überforderung.

Wir beraten Einzelne, Paare und Familien.

Wir sind auch für Menschen da, die Beratung in beruflichen Zusammenhängen suchen und bieten Supervision an.

„ Im Moment wird mir alles zu viel und ich fühle mich überfordert. Ich möchte die Zeit in der Beratung gerne nutzen, um mich zu sortieren.“



Unsere Beratungsräume ermöglichen Gespräche in angenehmer und vertrauensvoller Atmosphäre.

LEBENSBERATUNG KOSTET GELD.

Wir Beraterinnen bekommen Gehälter. Auch die Räumlichkeiten, in der die Beratungen stattfinden, müssen finanziert werden.

Daher bitten wir unsere Klienten um eine Kostenbeteiligung nach ihren Möglichkeiten.

Manchen Menschen fällt es sehr schwer, sich an den Kosten zu beteiligen. Manche können es gar nicht.

Doch auch sie sollen selbstverständlich in uns ein Gelände in Krisenzeiten finden können.

Für diese Beratungen suchen wir Sie als Patin oder Paten! Schenken Sie ein Gelände in Krisenzeiten!

„ Wenn ich hierher komme, weiß ich, das ist Zeit, die mir allein gehört. Und Sie sind für mich da, hören mir zu.“

Bitte füllen Sie den Abschnitt rechts aus und senden ihn an:

Lebensberatung für Einzelne, Paare, Familien / Supervision der Ev.-luth. Kirchenkreise Grafschaft Schaumburg und Neustadt-Wunstorf

Bäckerstr. 8
31737 Rinteln - oder -

An der Liebfrauenkirche 4
31535 Neustadt am Rübenberge

„ Ich kann Ihnen die ganze Geschichte meiner Ehe erzählen und mir selbst dabei zuhören, wie ich es tue.“



UND SO GEHT DAS MIT DER PATENSCHAFT ...

Ja, ich übernehme eine Patenschaft für
(Bitte ankreuzen)

- Eine Beratungsstunde 50,00 Euro
- Zwei Beratungsstunden 100,00 Euro
- Fünf Beratungsstunden 250,00 Euro
- Beratungsstunden Euro

Den Betrag in Höhe von Euro überweise ich an

Lebensberatung

IBAN DE72 2505 0180 2000 8074 26

BIC SPKHDE2HXXX

Verwendungszweck: „Pate Lebensberatung“

Ich möchte eine Patenschaftsurkunde zugesandt bekommen

Ja Nein

Persönliche Angaben des Paten / der Patin:

.....
Name, Vorname

.....
Straße und Hausnummer

.....
Postleitzahl und Ort

.....
Datum, Unterschrift

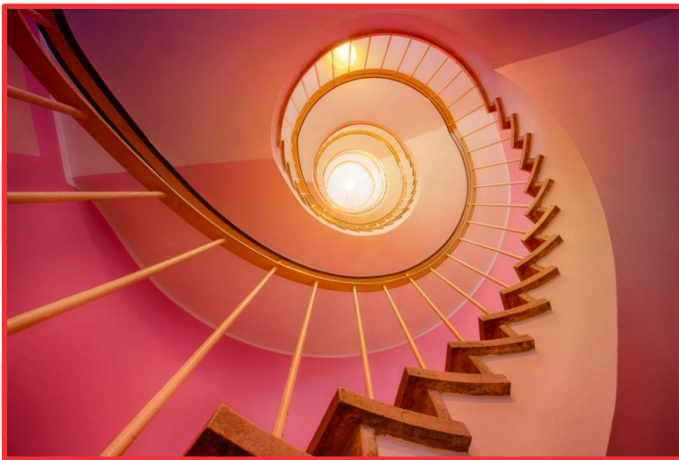


MANCHMAL BRAUCHEN MENSCHEN EIN GELÄNDER IN KRISENZEITEN

Im Leben eines Menschen gibt es gute Zeiten. Manchmal erleben Menschen aber auch weniger gute oder herausfordernde Zeiten.

In diesen Zeiten freuen sie sich über Unterstützung in ihrem Leben.

Diese Unterstützung finden Menschen bei unserer Lebensberatung.



WIR SIND

psychologisch ausgebildete Beratungsfachkräfte mit unterschiedlichen Ergänzungsqualifikationen.

Wir beraten professionell und unterliegen der Schweigepflicht.

Unser Beratungsangebot ist offen für alle, unabhängig von Alter, Familienstand, Kirchenzugehörigkeit oder Weltanschauung.

IHRE ANSPRECHPARTNERIN IST:

Christine Koch-Brinkmann

Leitung der Lebensberatung

Tel. 05032 / 61 10 0

Tel. 05751 / 96 21 14

Mail: christine.koch-brinkmann@evlka.de

Bankverbindung:

IBAN DE72 2505 0180 2000 8074 26

BIC SPKHDE2HXXX



Lebensberatung der Ev.-luth.
Kirchenkreise Grafschaft Schaumburg
und Neustadt-Wunstorf für Einzelne,
Paare, Familien / Supervision

*„Ihre Beratung war für mich ein
Geländer in der Zeit, als es mir nicht gut
ging.“*



Ev.-luth. Kirchenkreis
Grafschaft Schaumburg

**Lebensberatung für Einzelne, Paare,
Familien / Supervision
- Ihr Geländer in Krisenzeiten**

**Werden Sie Patin oder
Pate der**



**Schenken Sie Menschen
ein
Geländer in Krisenzeiten**